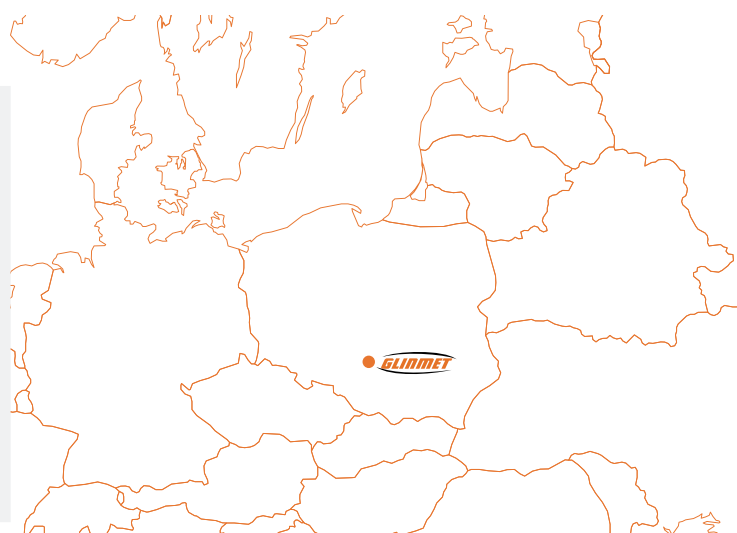




Die Firma Glinmet ist ein Unternehmen mit Sitz in Polen. Sie gehört zu den polnischen Marktführern in der Produktion und im Vertrieb von Dachblechen. Das Unternehmen bietet ein breites Sortiment an hochwertigen Produkten, die von allen Geschäftspartnern sehr geschätzt werden. Glinmet arbeitet mit renommierten Herstellern zusammen, darunter ArcelorMittal (Niederlassung in Polen) sowie mit den Firmen OptiLook, Kaczmarek, Kaskada, Corus, Wkręt-Met und anderen.



Sortiment



Stahl und Hüttenprodukte



Dachdeckungen



Zäune und Fassaden

Medien



Partner der Bausendung
Remont na 5+.
Sehen Sie unsere Projekte im Fernsehen

**Zygmunt
Chajzer**

MODERATOR





facebook



tiktok



instagram



youtube



Die Neuesten
Trends



Unsere
Projekte

**Folgen Sie uns und,
bleiben Sie informiert!**

Die Präsenz in den sozialen Medien ist heute nicht nur ein vorübergehender Trend, sondern vor allem ein wirksames Instrument zum Aufbau langfristiger Beziehungen und eines starken Markenimages. Dank dieser Kanäle können wir:

- näher bei unseren Kunden sein – schnell auf Fragen, Bedürfnisse und Anregungen reagieren,
- unser Angebot sowie unsere Projekte präsentieren – auf moderne, übersichtliche und attraktive Weise,
- Wissen, Erfahrung und Inspiration teilen – aus den Bereichen Bauwesen, neue Technologien sowie Lösungen der Firma Glinmet,
- eine engagierte Gemeinschaft rund um unsere Marke aufbauen, die sowohl Geschäftspartner als auch Privatpersonen umfasst, die sich für modernes Bauen interessieren.

Folgen Sie uns für mehr

Für Ihr Projekt gedacht



**Code scannen,
und mehr entdecken!**

DWG

DWG
Dateien

PDF

Produkt-
blätter

AI

Montagean-
leitungen

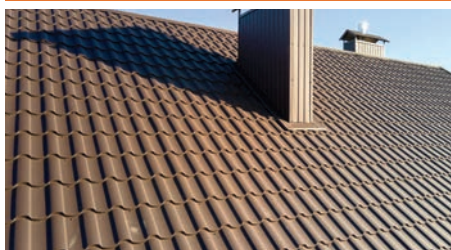
SVG

Leistungser-
klärungen

Unsere Produkte werden mit Blick auf Planer und Ausführende entwickelt. Wir stellen ein vollständiges Set an technischen Dateien und Dokumenten zur Verfügung: DWG-Dateien, Video-Montageanleitungen, Leistungserklärungen sowie Produktdatenblätter im PDF-Format. Für unsere Produkte stellen wir DWG-Dateien bereit, die direkt in Bau- und Ausführungsprojekten verwendet werden können. Dadurch können Sie die Elemente schnell in Ihre Dokumentation einfügen und an jedes beliebige Projekt anpassen. Zu jedem Produkt haben wir zudem eine Montageanleitung in Videoform vorbereitet. Auf unserem YouTube-Kanal finden Sie kurze, praktische Materialien, die den Montageprozess Schritt für Schritt erklären. Außerdem stellen wir vollständige Leistungserklärungen für unsere Produkte zur Verfügung. Die Dokumente können Sie im PDF-Format herunterladen und der Projektdokumentation Ihrer Investition beifügen.

Abteilung für Dachbleche

Pfannenblech



In unserem Sortiment führen wir modulare Dachziegelbleche sowie maßgefertigte Dachziegelbleche, die an die Bedürfnisse unserer Kunden angepasst werden. Wir bieten maßgefertigte Dachziegelbleche in den Profilen Monza, Dona, Temida und Afrodyta an – mit einer maximalen Blechlänge von bis zu 6,5 m.

Trapezbleche



Wir bieten Trapezbleche T7, T14, T18, T35, T55 sowie das Dachpaneel EVO an. Die meisten dieser Produkte können mit einem Antikondensationsvlies (Antitropfbeschichtung) versehen werden, das die Kondensation von Feuchtigkeit reduziert.

Dachverblechungen



Wir fertigen Dachblechbearbeitungen mit einer Länge von bis zu 6 Metern. Dabei beschränken wir uns nicht nur auf die grundlegenden Dachdeckerprofile – wir sind in der Lage, praktisch jede Blechbearbeitung nach Maß herzustellen, entsprechend den Anforderungen und Maßen des Kunden.

Dachrinnensystem



Wir bieten Rinnensysteme aus Kunststoff und Metall in drei Durchmesser an: 100, 125 und 150 mm. Sie sind in drei Grundfarben erhältlich: Braun, Schwarz und Graphit. In unserem Angebot haben wir außerdem Rinnen aus Alu-Zink.

Zubehör



Wir bieten eine umfassende Ausstattung für die Dachmontage an. In unserem Sortiment finden Sie alles – von Schrauben und Montageelementen über Dichtungen für Dachfenster bis hin zu Abschlüssen und weiterem Zubehör.

Abdichtung



Als eines der wenigen Unternehmen bieten wir über 200 Arten von Dichtungen an – für Trapezbleche, Dachziegelbleche sowie Sandwichplatten. In unserem Sortiment finden Sie außerdem Firstbänder sowie verschiedene Arten von Klebebändern, die bei der Montage von Dachdeckungen verwendet werden.

Abteilung Zäune und Fassaden

Fassadenlamellen



Fassadenjalousien funktionieren ähnlich wie Aluminiumjalousien. Der Unterschied besteht jedoch darin, dass die Materialstärke der Lamellen deutlich größer ist als bei herkömmlichen Rollläden. Darüber hinaus zeichnen sich Fassadenjalousien durch eine höhere Widerstandsfähigkeit gegenüber äußeren Einflüssen wie UV-Strahlung.

Metallzaunlatten



In unserem Sortiment finden Sie sowohl klassische einseitige Metallzaunlatten als auch moderne beidseitige Metallzaunlatten. Dadurch können Sie sie problemlos an Ihre individuellen Vorlieben und Einsatzbereiche anpassen. Wenn Sie sich für unsere Lösungen entscheiden, gewinnen Sie Sicherheit und Ruhe für viele Jahre.

Wandlatten metall



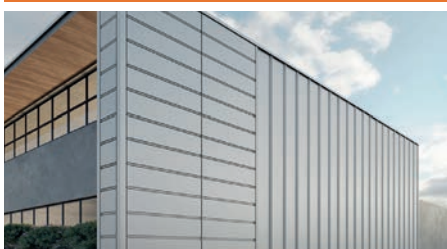
Die Wandlamellen Omega sind ein Produkt, das Ästhetik mit Zuverlässigkeit verbindet. Sie bestehen aus hochwertigem verzinktem Stahlblech und sind beständig gegen Regen, Schnee, Frost sowie UV-Strahlung, wodurch sie sich für alle Witterungsbedingungen eignen. Montage.

Metalllatten



Das Metallpaneel in Holzoptik ist eine Lösung, die die Ästhetik von Holz mit der Haltbarkeit von Stahl verbindet. Dank der einfachen, horizontalen Form und der dezenten Mikroprofilierung der Oberfläche wirken die Paneele elegant und modern.

Kassetten DUO



Fassadenkassetten sind ein modernes System zur Fassadenverkleidung, das am häufigsten zur Gestaltung von Bürogebäuden, Industriegebäuden sowie anderen öffentlichen Gebäuden verwendet wird.

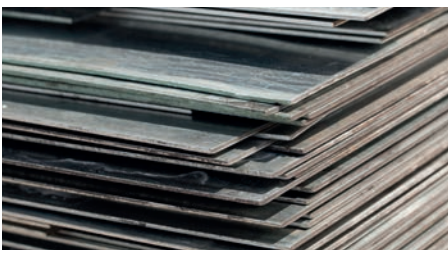
Zubehör für Tore und Zäune



Wir bieten eine breite Auswahl an Zubehör für die Montage und Fertigstellung von Zäunen. In unserem Sortiment finden Sie unter anderem Laufwagensets für Schiebetore, Schrauben sowie Montagenieten und ästhetische Abschlusskappen für Zaunlatten.

Abteilung Stahl

Stahlblech



Stahlbleche als Zuschnitte und Formate sind in Materialstärken von 0,6 mm bis 20 mm erhältlich.

Arten von Blechen:

- kaltgewalzt
- warmgewalzt
- verzinkt

Stahlprofile



Geschlossene Stahlprofile, quadratisch und rechteckig, sind in Größen von 15 mm bis 100 mm erhältlich. Die Standardlänge der Profile beträgt 6 m.

Arten von Profilen:

- roh (schwarz)
- verzinkt

In unserem Sortiment finden Sie außerdem Torprofile (halbgeschlossene Profile).

Stäbe und Drähte



Gerippte Bewehrungsstäbe mit einer Länge von 12 m. Verfügbare Durchmesser der Stäbe:

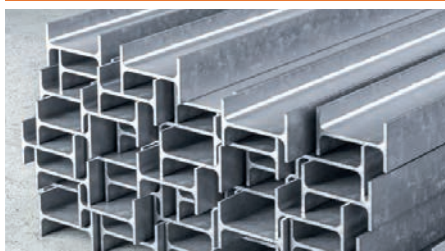
- Ø 8 mm
- Ø 10 mm
- Ø 12 mm
- Ø 14 mm
- Ø 16 mm

Winkelprofile



Warmgewalzte Winkelprofile sind in Größen von 20 mm bis 100 mm erhältlich, mit Materialstärken von 3 mm bis 7 mm. Kaltgebogene Winkelprofile sind in Größen von 20 mm bis 100 mm und Materialstärken von 1,5 mm bis 5 mm verfügbar. In unserem Sortiment finden Sie außerdem Flachstahl.

I-Träger und U-Profile



In unserem Sortiment führen wir Stahlträger IPE in Größen von 100 mm bis 300 mm. Die Standardlänge der Träger beträgt 6 m.

Außerdem bieten wir U-Profile (U-Träger) an, die in verschiedenen Größen erhältlich sind.

Rohstoffankauf



Wir sind auch auf den Handel mit Schrott spezialisiert. Wir verkaufen und kaufen verschiedene Arten von Schrott, darunter Stahlschrott, Gusseisenschrott, Aluminiumschrott, legierten Stahlschrott, Kupfer, Messing, Blei, Zink und Bronze.